

# Les oiseaux des jardins




Programme de sensibilisation et d'information

TOME 5





- 4 Les oiseaux des jardins  
à Saint-Médard-en-Jalles
- 9 Distributions de matériel  
pour l'accueil des oiseaux
- 10 Reconnaître les nids d'oiseaux : qui suis-je ?
- 13 Accueillir les oiseaux des jardins chez soi
- 14 Adaptation des oiseaux  
au changement climatique 
- 16 Les jeux du tome 5
- 17 Les solutions des jeux du tome 4



Bonjour!

# PRÉSENTATION

## DES OISEAUX DES JARDINS

### À SAINT-MÉDARD-EN-JALLES

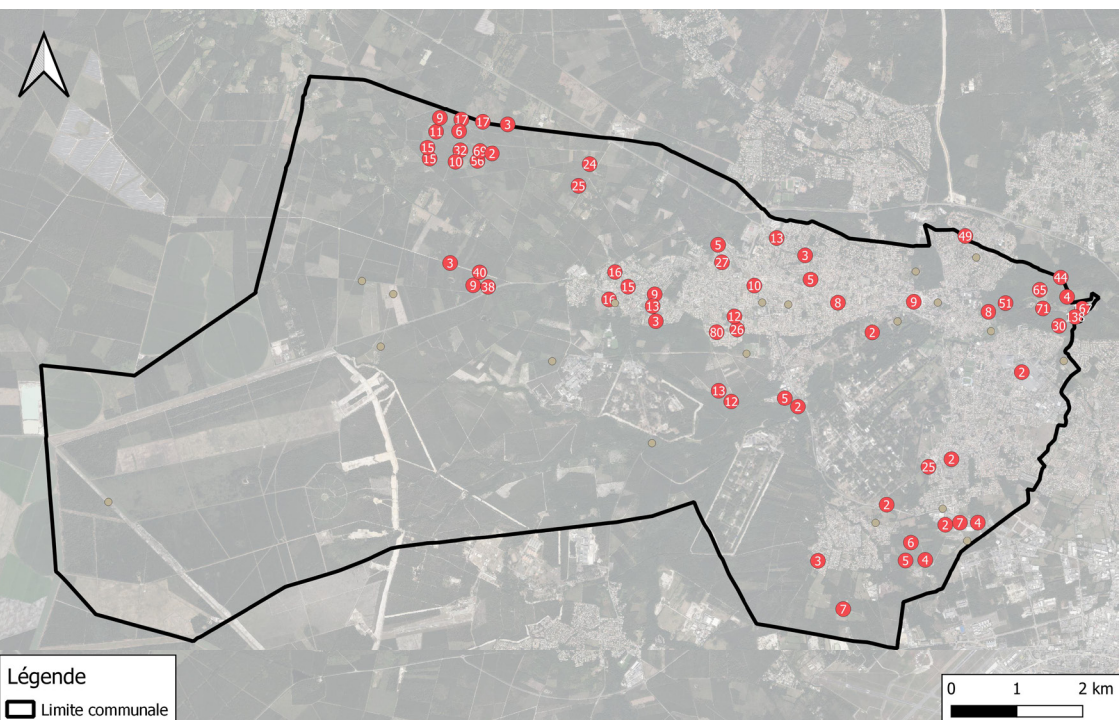
#### QUELLES SONT LES ESPÈCES PRÉSENTES DANS NOS JARDINS ?

La commune de Saint-Médard-en-Jalles abrite environ 90 espèces d'oiseaux nicheurs et/ou hivernants. Environ 70% de ces espèces possèdent un statut de protection réglementaire. La carte présentée ci-dessous donne le nombre d'oiseaux inventoriés scientifiquement ces cinq dernières années.

Pour information, un point marron non numéroté = un contact.

Les données sont issues de l'organisme FAUNA.

*Cf Arrêté du 29 octobre 2009 fixant la liste des oiseaux protégés sur l'ensemble du territoire et les modalités de leur protection : <https://www.legifrance.gouv.fr/loda/id/JORFTEXT000021384277>*



## QUELS SONT LES DIFFÉRENTS RÉGIMES ALIMENTAIRES ?



Les oiseaux des jardins possèdent des régimes variés. Certaines espèces se nourrissent de graines (**granivores**), d'insectes (**insectivores**), de fruits (**frugivores**) ou encore de nourriture trouvée au sol (**omnivores**).

La mésange bleue *Cyanistes caeruleus* peut consommer l'équivalent de son poids en nourriture simplement pour maintenir sa température corporelle.

*Je suis omnivore.*



*Je suis granivore.*

Le chardonneret élégant *Carduelis carduelis* voltige d'une plante à une autre pour se nourrir de graines.

Le pinson des arbres *Fringilla coelebs* change de régime alimentaire quand il fait froid.

*Je suis insectivore mais je peux être granivore.*



*Je suis insectivore.*

Le rouge-gorge *Erithacus rubecula* quant à lui, nous suit au potager pour voler les vers de terre.

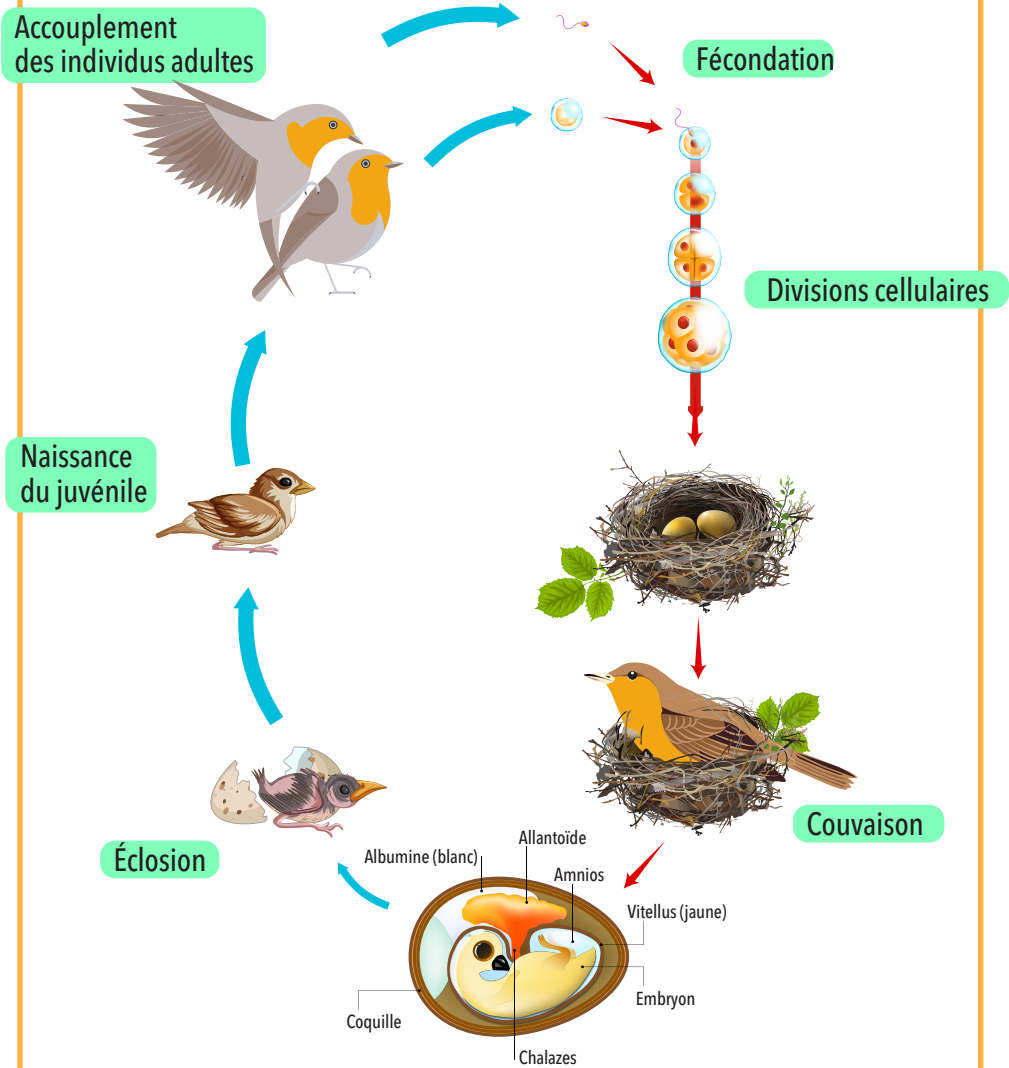
## OÙ VIVENT-ILS ?

Les espèces de ce tome peuvent vivre dans la forêt, les parcs, les habitats pavillonnaires et bien sûr dans nos jardins. Vous l'aurez compris, ces oiseaux affectionnent tout particulièrement les parcelles ouvertes et arborées, la présence d'un point d'eau, mais surtout être à l'abri des prédateurs.



# QUEL EST LEUR CYCLE DE VIE ?

## SCHEMA DU CYCLE DE VIE D'UN OISEAU



@pixnio.com

Il s'ont encore coupé mon arbre...



## QUELLES SONT LES MENACES QUI PÈSENT SUR EUX ?

Selon le dernier rapport de l'UICN (Union pour la Conservation de la Nature), du Muséum National d'Histoire Naturelle (MNHN) et de la LPO (Ligue de Protection des Oiseaux), en trente ans, les populations d'oiseaux, que ce soit en milieu agricole ou en milieu urbain, ont diminué d'environ 30 %.

Les causes de cette diminution sont nombreuses : urbanisation, disparition des friches et des haies, baisse de la ressource alimentaire (pesticides), dérangement et destruction des nids...

Avec le béton, je laisse tomber, c'est trop dur pour creuser.



@dinosoria.com

Oh non, encore un chat, sauve-qui-peut !



@po-idf.fr

Je ne trouve plus le nid que j'avais commencé...



@flickr.com

## QUELS SERVICES RENDENT-ILS ?

Les oiseaux des jardins jouent un rôle crucial dans la biodiversité : ils mangent des insectes nuisibles, disséminent des graines et aident à la pollinisation des plantes. Ils contribuent donc à maintenir un bon état de l'écosystème : de bonnes raisons pour prendre soin d'eux !

Un écosystème est une unité écologique de base formée par le milieu (biotope) et les organismes qui y vivent (biocénose).

Avant de penser au nourrissage « artificiel », pensez à aménager votre jardin comme « îlot de biodiversité » et lieu d'accueil pour les oiseaux. Plus votre jardin sera naturel et plus les oiseaux aimeront y venir. Manque d'idées ? Vous pouvez relire le tome 4 sur la gestion raisonnée au jardin. : [www.saint-medard-en-jalles.fr](http://www.saint-medard-en-jalles.fr)

Les oiseaux des jardins et leur politique anti-moustique GRRRrrrr...





# DISTRIBUTIONS DE MATÉRIEL POUR L'ACCUEIL DES OISEAUX

Depuis 1989, un déclin de 30% des oiseaux des jardins dans nos villes et dans nos campagnes a été recensé par les ornithologues, grâce aux comptages printaniers.

Chaque année, au printemps, des observateurs mettent en place le programme STOC ou Suivi Temporel des Oiseaux Communs, qui permet le suivi des populations d'oiseaux en France. Le verdict est sans appel, les populations d'oiseaux déclinent.

Depuis 2020, la collectivité a signé le Pacte pour la Transition Écologique et a obtenu la reconnaissance *Territoire Engagé pour la Nature*.

En 2023, la commune a décidé de continuer le projet *Mon Jardin, Ma Biodiv'* et de favoriser le développement de la Biodiversité dans notre Ville.

Ainsi, du matériel favorable à l'accueil des oiseaux a été offert aux habitantes et aux habitants.



# ... RECONNAITRE LES NIDS D'OISEAUX ...

## QUI SUIS-JE ?

**Consigne** Si « l'affirmation » dans la colonne n°2 est juste, alors rendez-vous au numéro indiqué en colonne n°3. Si cette dernière est fausse, rendez-vous ligne suivante.

1	Nid construit avec de la terre séchée.	2
	Nid construit avec d'autres matériaux.	3
2	Nid collé contre un support (mur, falaise, bâtiment).	Hirondelle.
	Nid fixé dans un arbuste, avec l'extérieur tapissé d'herbes.	Merle ou grive.
3	Nid > 40 cm de large.	4
	Nid de 15 à 40 cm de large.	6
	Nid < 15 cm de large.	8
4	Nid dans un arbre.	5
	Nid sur une falaise.	Oiseau marin ou rapace diurne.
	Plate-forme, parfois sommaire, posée au sol.	Busard, cygne, héron...
5	Nid seul.	Corneille, cigogne, rapace diurne (buse, autour...), etc.
	Nids nombreux.	Colonie de Corbeaux freux, de Hérons cendrés...
6	Nid dans un arbre ou un arbuste.	7
	Nid sur un bâtiment.	Moineau domestique, Choucas des tours, Pigeon biset, Faucon crécerelle...
	Nid au sol.	Faisan, Vanneau huppé, canard, mouette...
	Nid sur l'eau (ou nid flottant).	Gallinule poule-d'eau, grèbe, guifette...
7	Nid sphérique.	Pie bavarde, <i>Écureuil roux</i> .
	Nid avec coupe bien nette.	Merle ou grive.
	Nid en plate-forme.	Pigeon ramier, tourterelle.
	Nid dans une cavité.	Rapace nocturne, pic, huppe...
8	Nid en forme de boule sphérique.	9
	Nid aménagé dans une cavité.	10
	Nid en forme de coupe.	12
9	Boule de foin placée sous une toiture.	Moineau domestique.
	Boule de brindilles placée au sol.	Pouillot.
	Petite boule d'herbes effilées, à faible hauteur dans les hautes Poacées, ou dans un buisson.	<i>Rat des moissons</i> .
	Boule de mousse camouflée de feuilles.	Troglodyte mignon.
	Boule de toiles d'araignée et de lichens.	Mésange à longue queue.

<b>10</b>	Trou d'accès situé à > 1 m de haut, dans une falaise de terre ou de sable.	<b>11</b>
	Trou d'accès réduit à l'aide de boue.	Sittelle torchepot.
	Garniture réduite ou absente.	Pic, étourneau, Martinet noir.
	Nid de brindilles, de feuilles...	Rougequeue, bergeronnette.
<b>11</b>	Nid épais de mousse, de poils et de duvet.	Mésange.
	Cavités nombreuses.	Colonie d'Hirondelles de rivage ou de guêpiers.
<b>12</b>	Trou isolé.	Martin-pêcheur d'Europe.
	Nid > 12 cm.	<b>13</b>
	Nid 10-12 cm.	<b>14</b>
<b>13</b>	Nid < 9 cm.	<b>15</b>
	Situation : buisson. Matériaux extérieurs : branchettes. Matériaux de la coupe : large garniture de mousse.	Accenteur mouchet.
	Situation : écorce. Matériaux extérieurs : épaisse couche de branchettes. Matériaux de la coupe : duvets.	Grimpeur.
<b>14</b>	Situation : caché au sol. Matériaux extérieurs : brindilles, herbes, feuilles. Matériaux de la coupe : brindilles, herbes, feuilles.	Rougegorge, rossignol.
	Situation : arbre. Matériaux extérieurs : mousses décorées de lichens. Matériaux de la coupe : radicelles.	Pinson.
	Situation : arbre. Matériaux extérieurs : brindilles. Matériaux de la coupe : plate-forme de radicelles.	Grosbec casse-noyaux, Bouvreuil pivoine.
	Situation : trou. Matériaux extérieurs : nid plat, décentré en « œuf » sur le plat. Matériaux de la coupe : nid plat, décentré en « œuf sur le plat ».	Gobemouche gris.
<b>15</b>	Situation : près du sol. Matériaux extérieurs : herbes effilées. Matériaux de la coupe : brindilles fines.	Bruant ou pipit.
	Situation : broussailles. Matériaux extérieurs : brindilles lâches. Matériaux de la coupe : décorations.	Fauvette à tête noire.
	Situation : broussailles. Matériaux extérieurs : brindilles serrées. Matériaux de la coupe : radicelles ou poils.	Fauvette.
	Situation : branche d'arbre. Matériaux extérieurs : radicelles. Matériaux de la coupe : garniture de chatons, de « coton ».	Chardonneret élégant.
<b>15</b>	Situation : branche d'arbre. Matériaux extérieurs : Poacées. Matériaux de la coupe : épaisse garniture de chatons.	Serin cini.

# ... RECONNAITRE LES NIDS D'OISEAUX ...

## QUI SUIS-JE ?

ARRIVEREZ-VOUS À RELIER LES BONNES RÉPONSES ?



Un rouge-gorge



Une hirondelle  
de fenêtre



Un merle noir



Une mésange  
charbonnière

# ACCUEILLIR LES OISEAUX DES JARDINS CHEZ SOI



Bonjour, moi c'est Hiro,  
le personnage principal  
du tome 2  
"Mon jardin, Ma Biodiv".

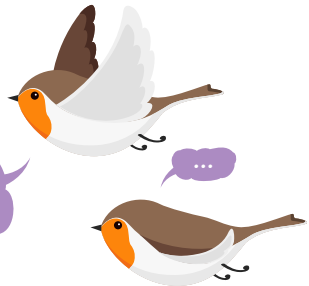
VOUS RAPPELEZ -VOUS ?



Un jardin fleuri pour  
un buffet à volonté !



De l'eau pour boire  
et se rafraîchir.



Ton petit est encore  
en train de mettre  
de l'eau partout !



Et surtout, pas de liocides !

Participez au recensement des oiseaux des jardins  
grâce aux sciences participatives BIRDLAB : [www.birdlab.fr](http://www.birdlab.fr)

# ADAPTATION DES OISEAUX AU CHANGEMENT CLIMATIQUE

Quand l'environnement change, certains êtres vivants n'ont pas le temps d'évoluer et disparaissent. La sélection naturelle permet à quelques espèces d'adapter leur morphologie ou comportement sur des temps plus ou moins longs.

C'est possible!

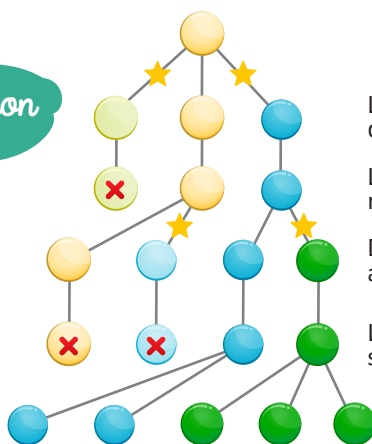


## MUTATIONS ET SÉLECTIONS NATURELLES

C'est quoi la sélection naturelle ?



Si ces variations sont favorables, c'est-à-dire permettent à l'espèce de prospérer, elles seront alors transmises à la génération suivante.



★ Mutations  
● Gènes

Les mutations sont à l'origine des variations

Les mutations non favorables ne sont pas transmises

D'autres mutations apparaissent au cours de la reproduction

Les variations les plus adaptées sont plus transmises

Je crois que je n'ai toujours pas compris



D'accord, alors rendez-vous page suivante pour quelques exemples





Par exemple, en tant que merle, je commence à chanter bien avant la saison des amours du fait du dérèglement saisonnier.



D'ailleurs ton ami, il chante ou il hurle ?



Moi, en tant que fauvette, j'ai augmenté ma masse corporelle de 9% pour pouvoir parcourir 1 000 km, au lieu de 600 km, les températures étant plus clémentes plus au Nord.

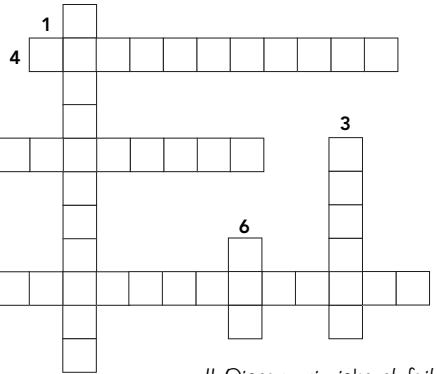


Cette année, les hirondelles rustiques ont fait entre 2 et 3 couvées au lieu d'une car les températures étaient très élevées et pendant longtemps !



Suivez-nous les petits, nous rentrons en Afrique !

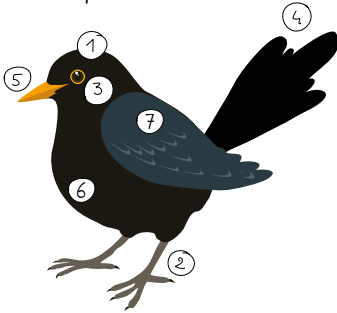
# MERLOU



- 1 Qui mange des insectes
- 2 Sa gorge est de couleur
- 3 Insecte au menu du rouge-gorge

- 4 Oiseau qui niche et fait des trous dans les arbres
- 5 Recouvre l'ensemble des milieux naturels et des formes de vie
- 6 Bouche de l'oiseau

Fais correspondre les numéros aux bonnes parties de Merlou



- Oeil = n°
- Aile = n°
- Poitrine = n°
- Torse = n°
- Queue = n°
- Bec = n°
- Calotte = n°

Relie les repas aux bons régimes alimentaires



Omnivore



Insectivore



Granivore

Trouve combien d'oiseaux se cachent dans le jardin : Sauras-tu trouver à quelles espèces ils correspondent ?





# LES AMIS

Aide LA FLEUR à retrouver son chemin.



- 1 Or bleu
- 2 Sol qui se dégrade
- 3 Garde l'humidité
- 4 Riche pour le sol
- 5 Permet le miel

Cà tombe bien, on recrute!

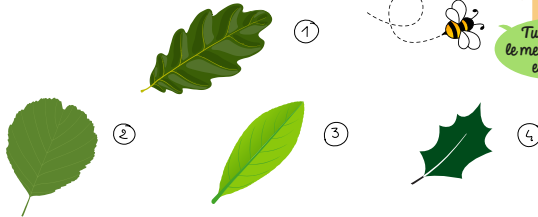
C'est pour un travail!



Poll' emploi

Associe les numéros au bon arbre ou arbuste.

- Houx = n° 4
- Chêne = n° 1
- Aulne = n° 2
- Arbousier = n° 3



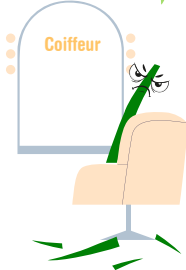
Alors, sauras-tu trouver les bonnes réponses ?

- Eau de Javel
- Eau pétillante
- Eau minérale
- Eau de pluie

Quelle eau pour votre orangeade ?

BAR

J'avais dit une coupe à...!



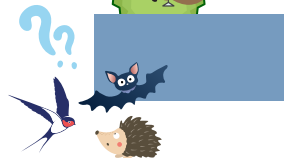
- 1 cm
- 2 cm
- 5 cm

Salle de sport



J'en suis à combien de degrés perdus là ?

- 0 à 1°C
- 1 à 2°C
- 5 à 10°C







## TOME 5

### *Les oiseaux des jardins*

Les oiseaux des jardins permettent le maintien du bon état d'un écosystème. Un déclin de 30 % des oiseaux des jardins dans nos villes et dans nos campagnes françaises est observé depuis 1989. Aujourd'hui, Saint-Médard-en-Jalles recense 91 espèces d'oiseaux nicheurs sur son territoire, soit 60% des espèces présentes sur Bordeaux Métropole. La plupart de ces espèces possèdent un statut de protection national. La Ville de Saint-Médard-en-Jalles vous encourage à œuvrer pour cette cause.

### *Vous en voulez encore ?*

Rendez-vous pour le TOME 6 de **MON JARDIN, MA BIODIV'** sur « *Les reptiles et les amphibiens* », puis pour le TOME 7 « *Sous la surface de la terre* ».

## TOME 1

### *Les chauves-souris*

## TOME 2

### *Les hirondelles*

## TOME 3

### *Les hérissons*

## TOME 4

### *Mon jardin, ma biodiversité*

# Les oiseaux des jardins



La mésange bleue *Cyanistes caeruleus*

